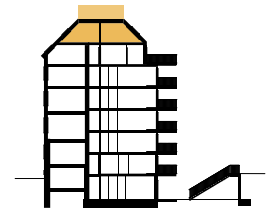
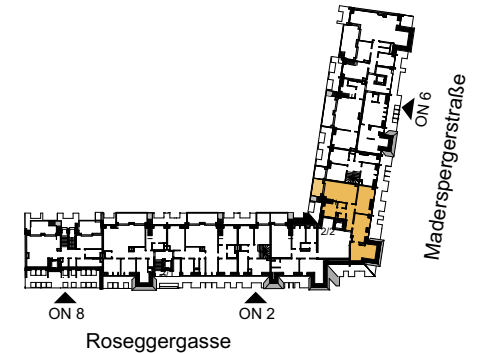
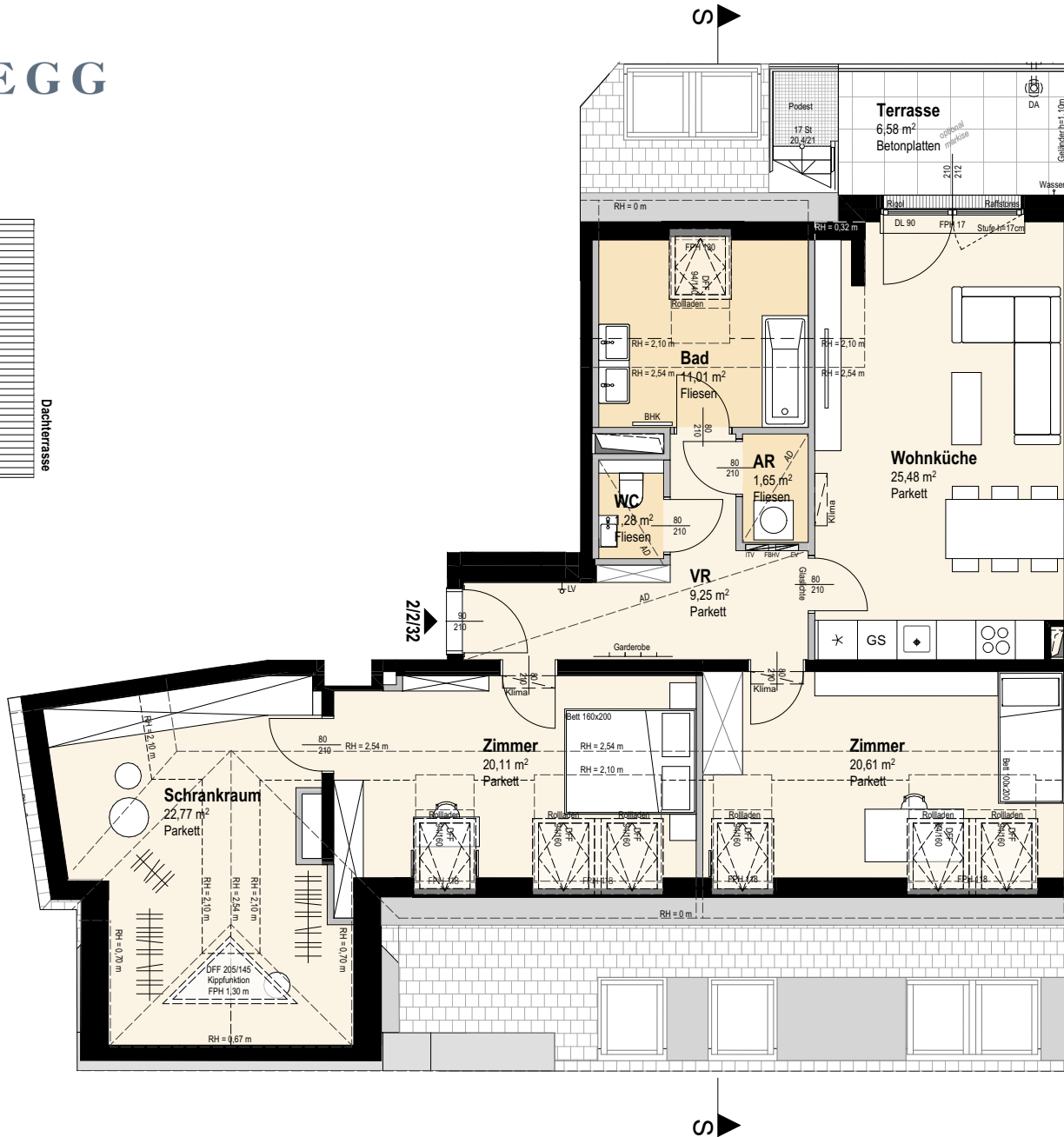


Querschnitt



**Top 2/2/32**

2. DACHGESCHOSS

3 ZIMMER

Wohnnutzfläche ca. 112,16 m²

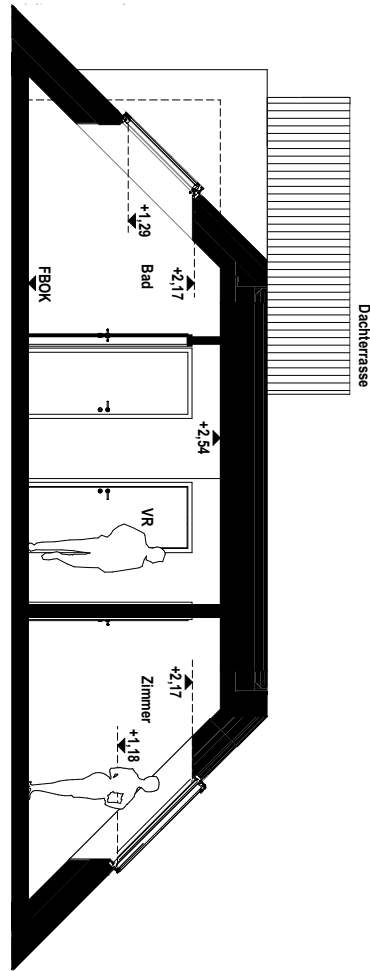
Balkon/Terrasse ca. 20,33 m²

Einlagerungsraum ca. 2,02 m²

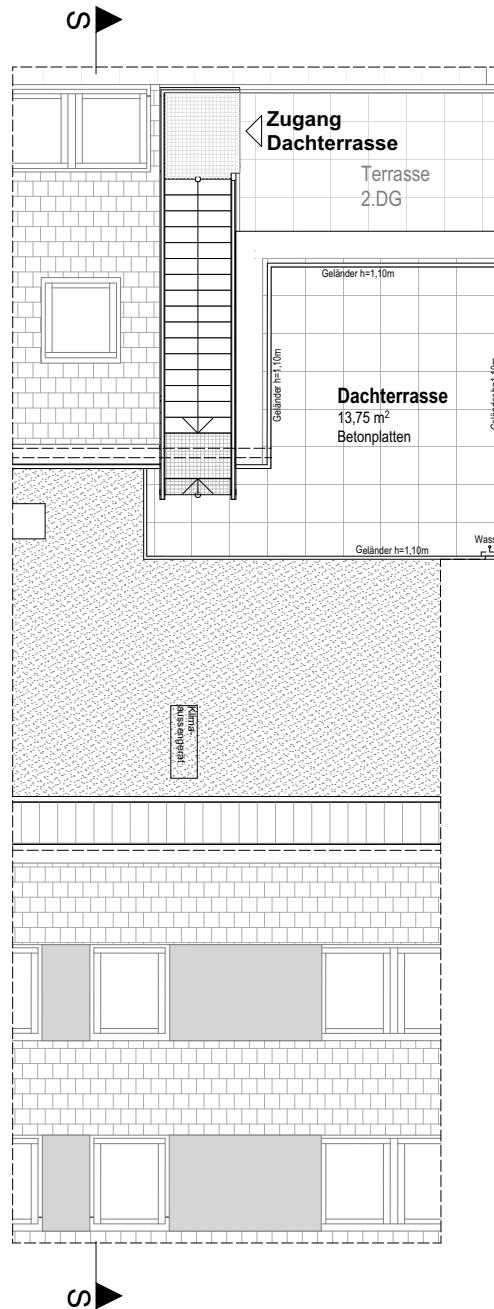
Raumhöhe ca. 2,54 m

Raumhöhe bei AD ca. 2,30 m

(wenn nicht anders angegeben)

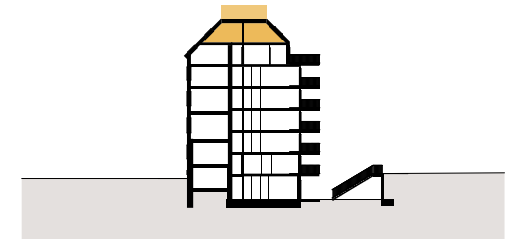
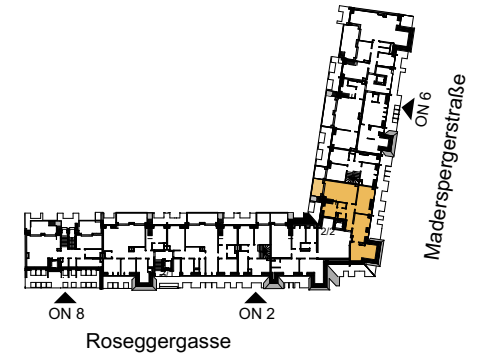


Schnitt



# ROSEGGERGASSE 2-8

A-1160 Wien



## Top 2/2/32 Terrasse

DACHDRAUFSICHT 3 ZIMMER

Wohnnutzfläche ca. 112,16 m<sup>2</sup>

Balkon/Terrasse ca. 20,33 m<sup>2</sup>

Einlagerungsraum ca. 2,02 m<sup>2</sup>

Raumhöhe ca. 2,54 m

Raumhöhe bei AD ca. 2,30 m

(wenn nicht anders angegeben)