

Top 2/1/32 - 1.DG

1. DACHGESCHOSS 4 ZIMMER

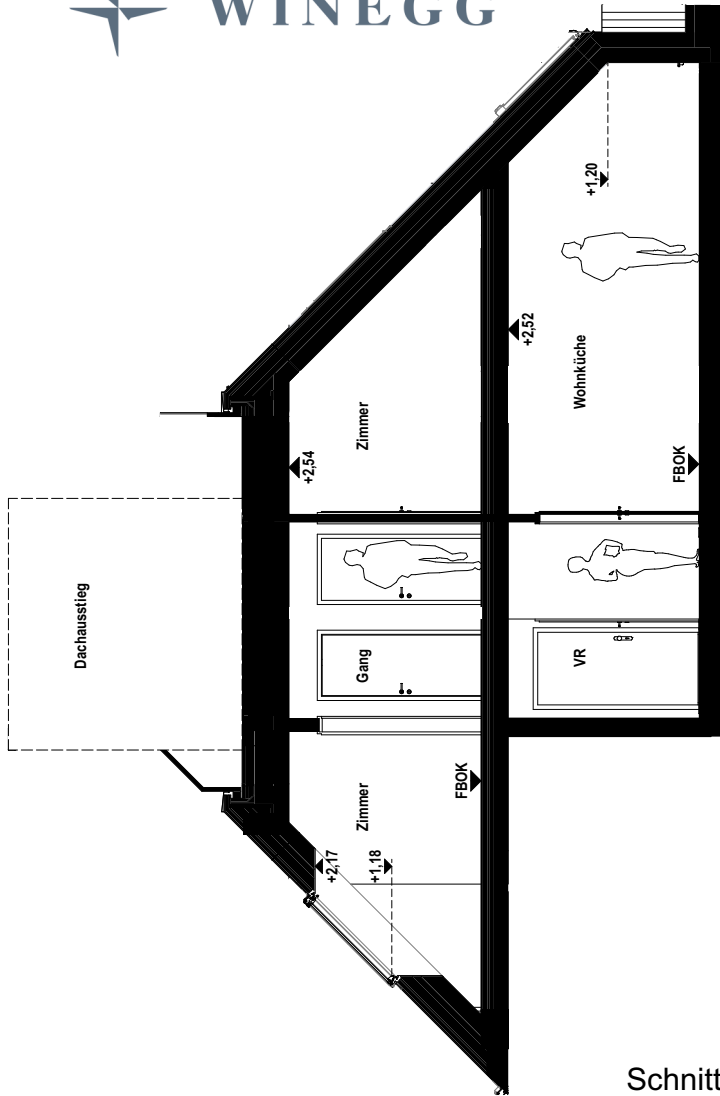
Wohnnutzfläche ca. 116,56 m²

Balkon/Terrasse ca. 51,98 m²

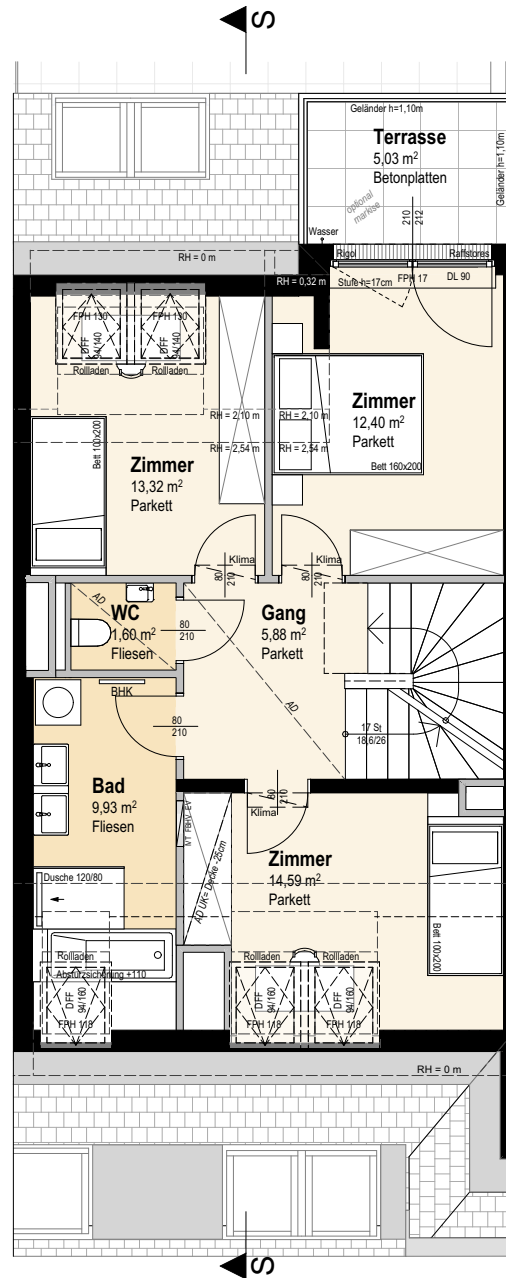
Einlagerungsraum ca. 1,85 m²

Raumhöhe ca. 2,52 m

(wenn nicht anders angegeben)

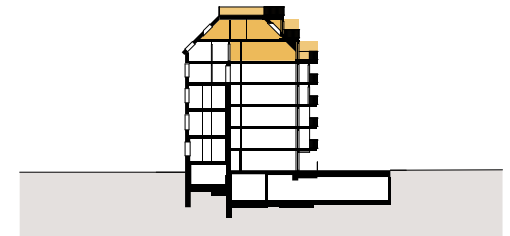
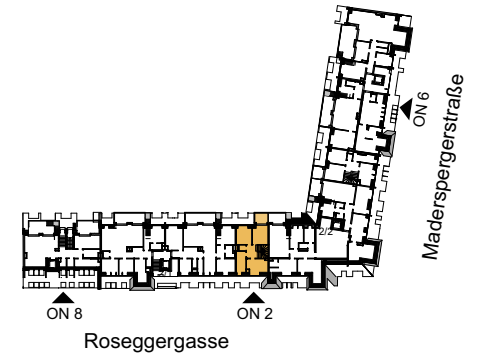


Schnitt



ROSEGGERGASSE 2-8

A-1160 Wien



Top 2/1/32 - 2.DG

2. DACHGESCHOSS 4 ZIMMER

Wohnnutzfläche ca. 116,56 m²

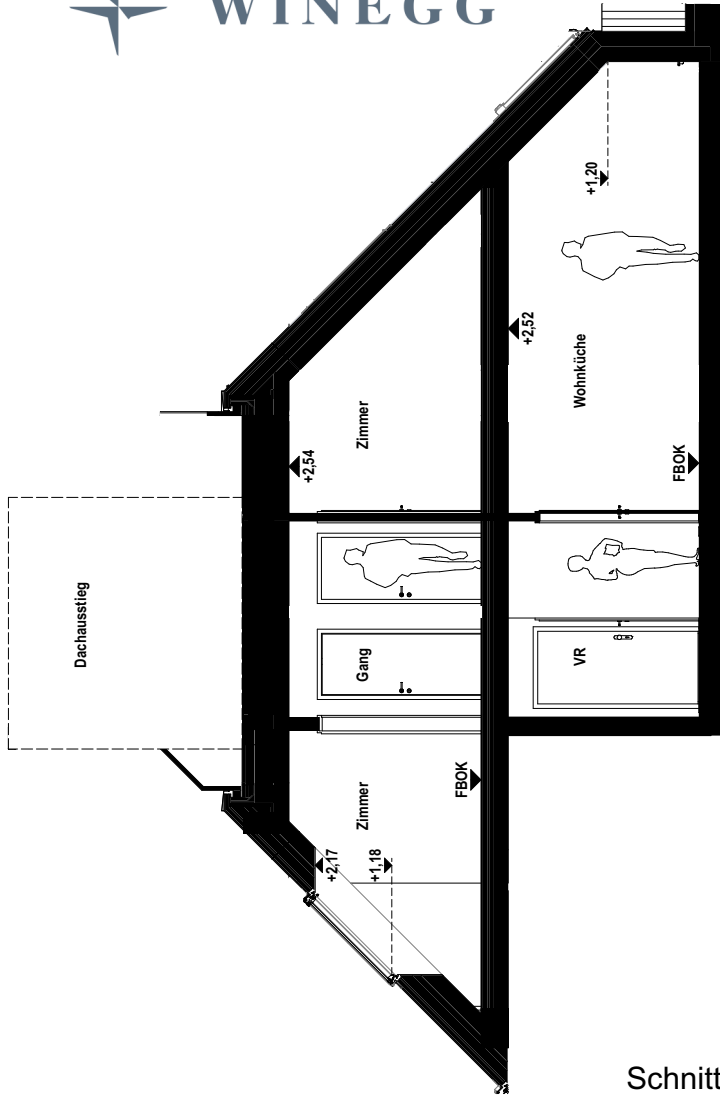
Balkon/Terrasse ca. 51,98 m²

Einlagerungsraum ca. 1,85 m²

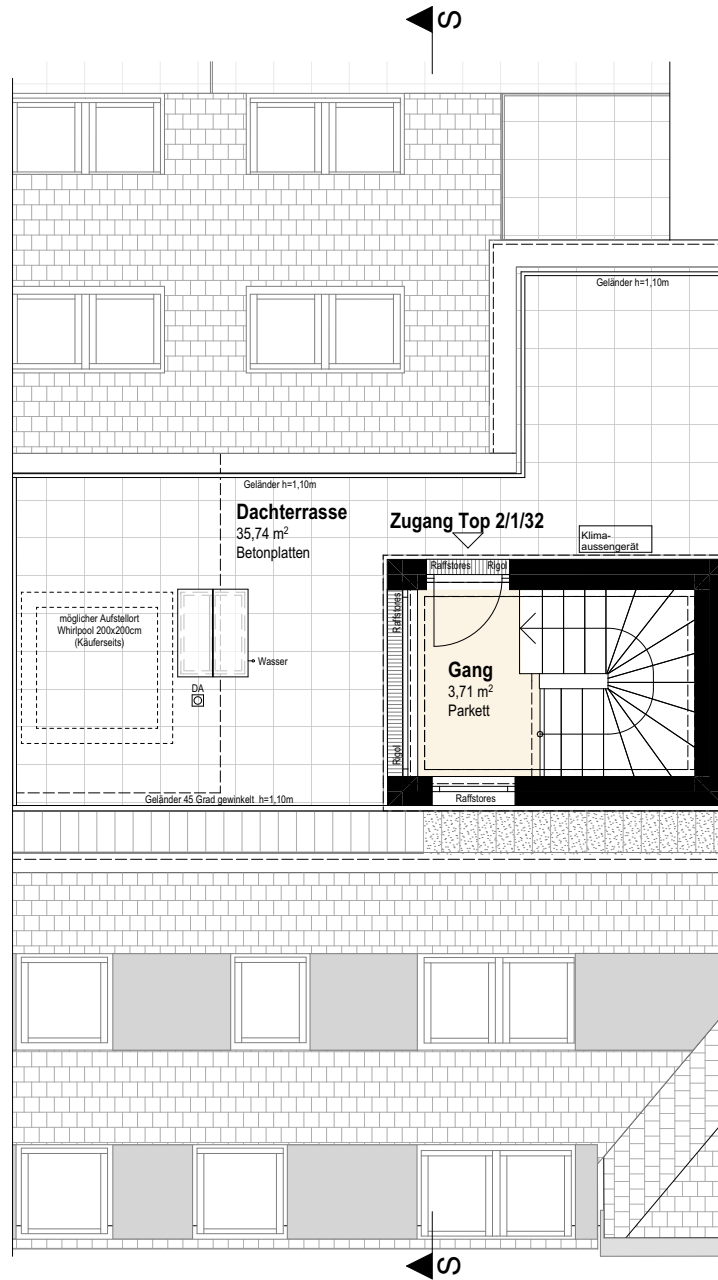
Raumhöhe ca. 2,54 m

Raumhöhe bei AD ca. 2,40 m

(wenn nicht anders angegeben)

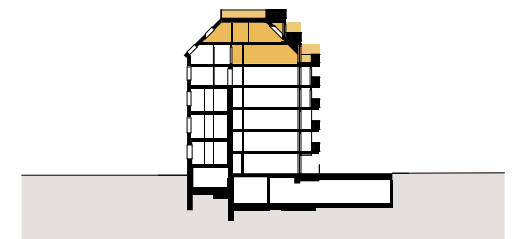
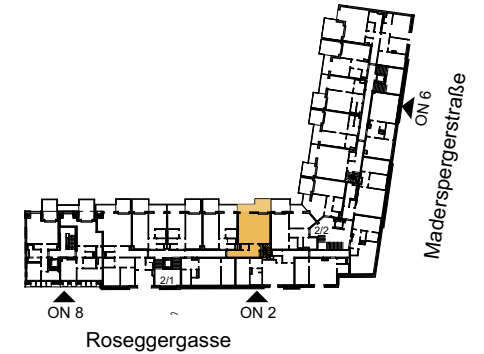


Schnitt



ROSEGGERGASSE 2-8

A-1160 Wien



Top 2/1/32 Dachterr.

DACHDRAUFSICHT 4 ZIMMER

Wohnnutzfläche ca. 116,56 m²

Balkon/Terrasse ca. 51,98 m²

Einlagerungsraum ca. 1,85 m²

Raumhöhe ca. 2,54 m

Raumhöhe bei AD ca. 2,40 m

(wenn nicht anders angegeben)