



ROSEGGERGASSE

1160 WIEN, ROSEGGERGASSE 2-8

PLANMAPPE

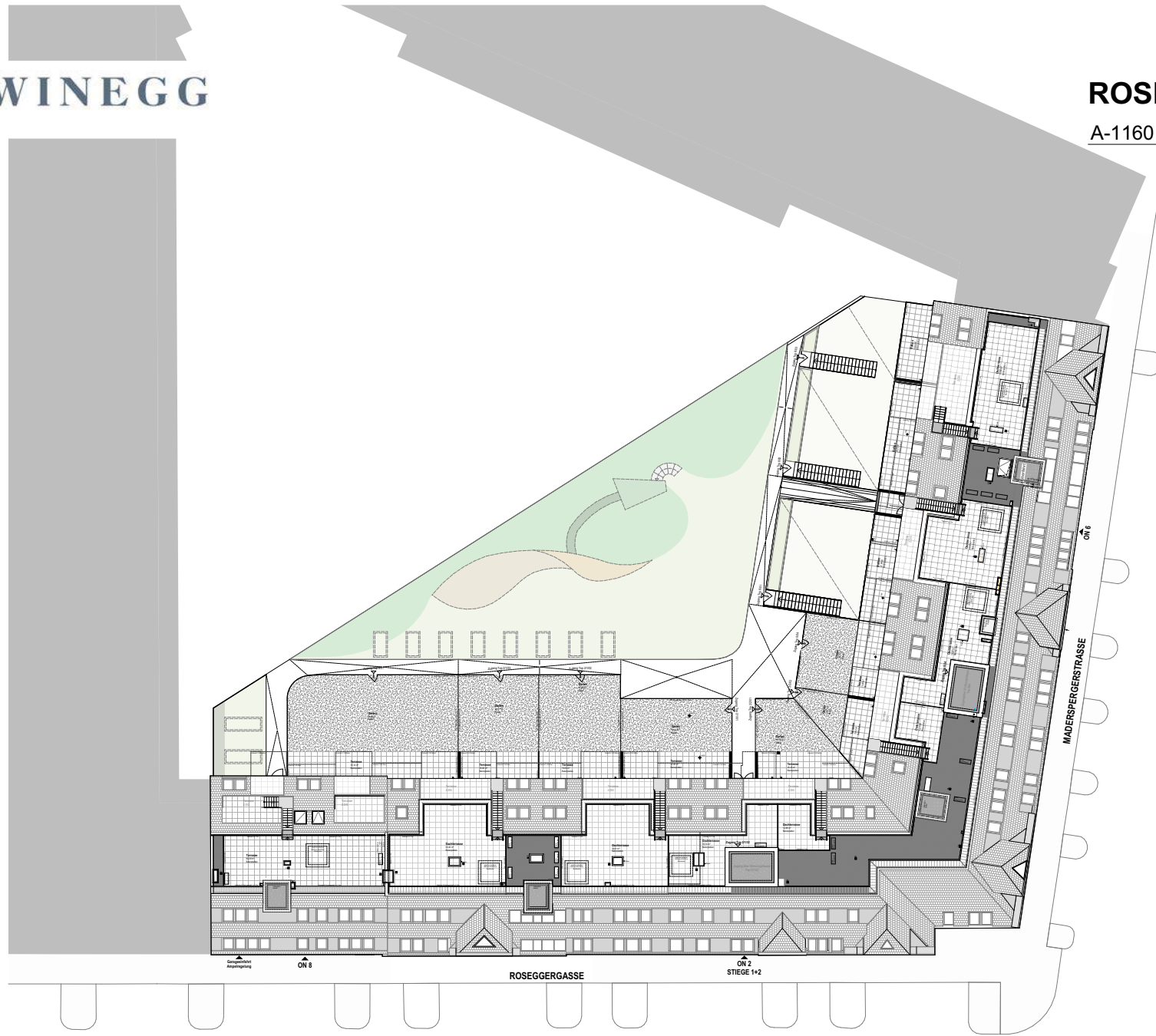
06/2024



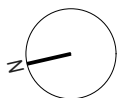
WINEGG

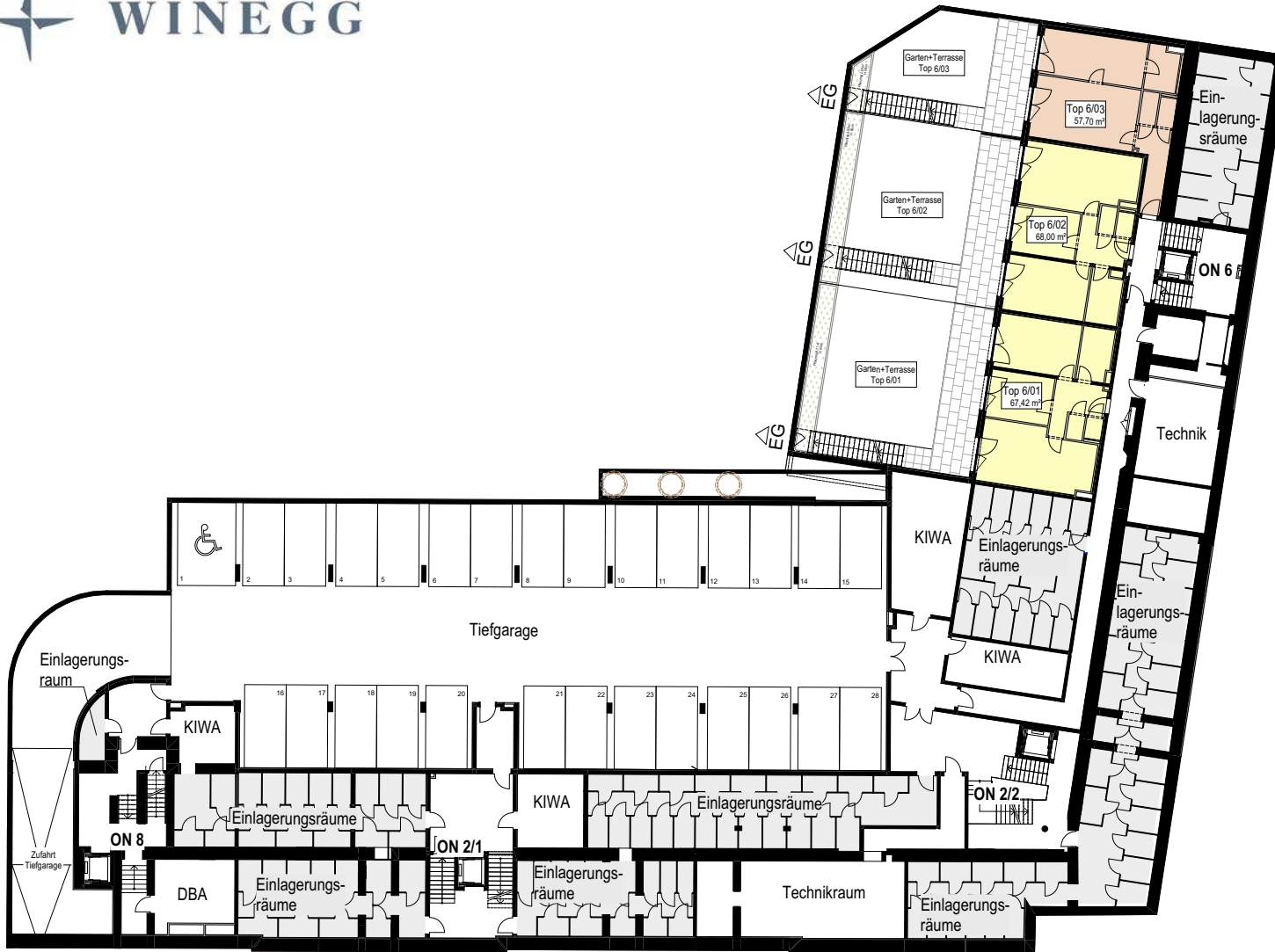
ROSEGGERGASSE 2-8

A-1160 Wien



Lageplan





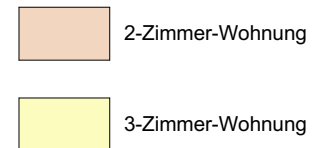
- 2-Zimmer-Wohnung
- 3-Zimmer-Wohnung
- Einlagerungsräume

Geschossübersicht Kellergeschoss

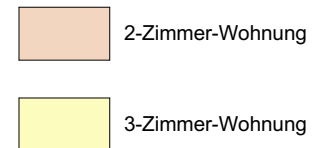


- 2-Zimmer-Wohnung
- 3-Zimmer-Wohnung

Geschossübersicht Erdgeschoss/ Hochparterre



Geschossübersicht 1.Obergeschoss



Geschossübersicht 2.Obergeschoss



- 2-Zimmer-Wohnung
- 3-Zimmer-Wohnung
- 4-Zimmer-Wohnung

Geschossübersicht 3.Obergeschoss



- 2-Zimmer-Wohnung
- 3-Zimmer-Wohnung
- 4-Zimmer-Wohnung

Geschossübersicht 4.Obergeschoss



- 2-Zimmer-Wohnung
- 3-Zimmer-Wohnung
- 4-Zimmer-Wohnung

Geschossübersicht 1.Dachgeschoss

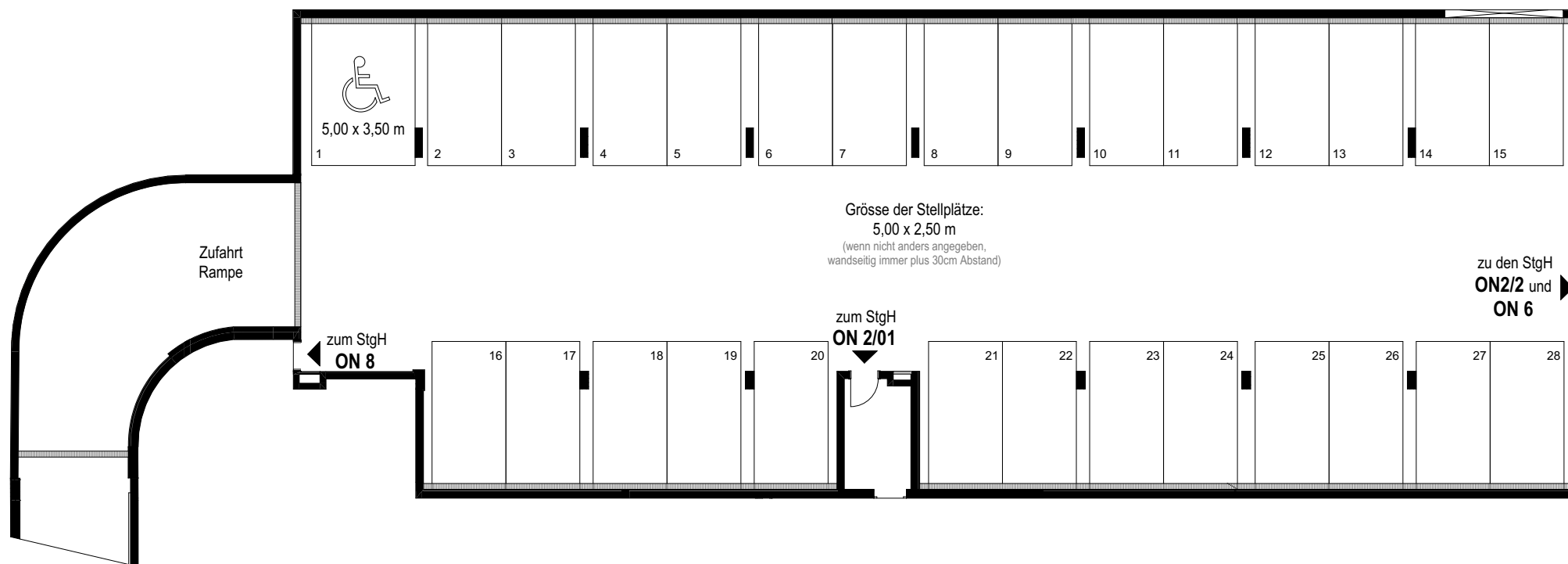


- 2-Zimmer-Wohnung
- 3-Zimmer-Wohnung
- 4-Zimmer-Wohnung

Geschossübersicht 2.Dachgeschoss



Geschossübersicht Dachdraufsicht

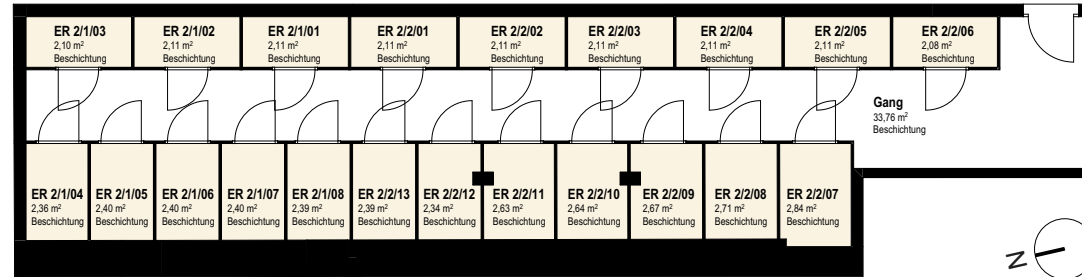


Kellergeschoss
Stellplätze Tiefgarage

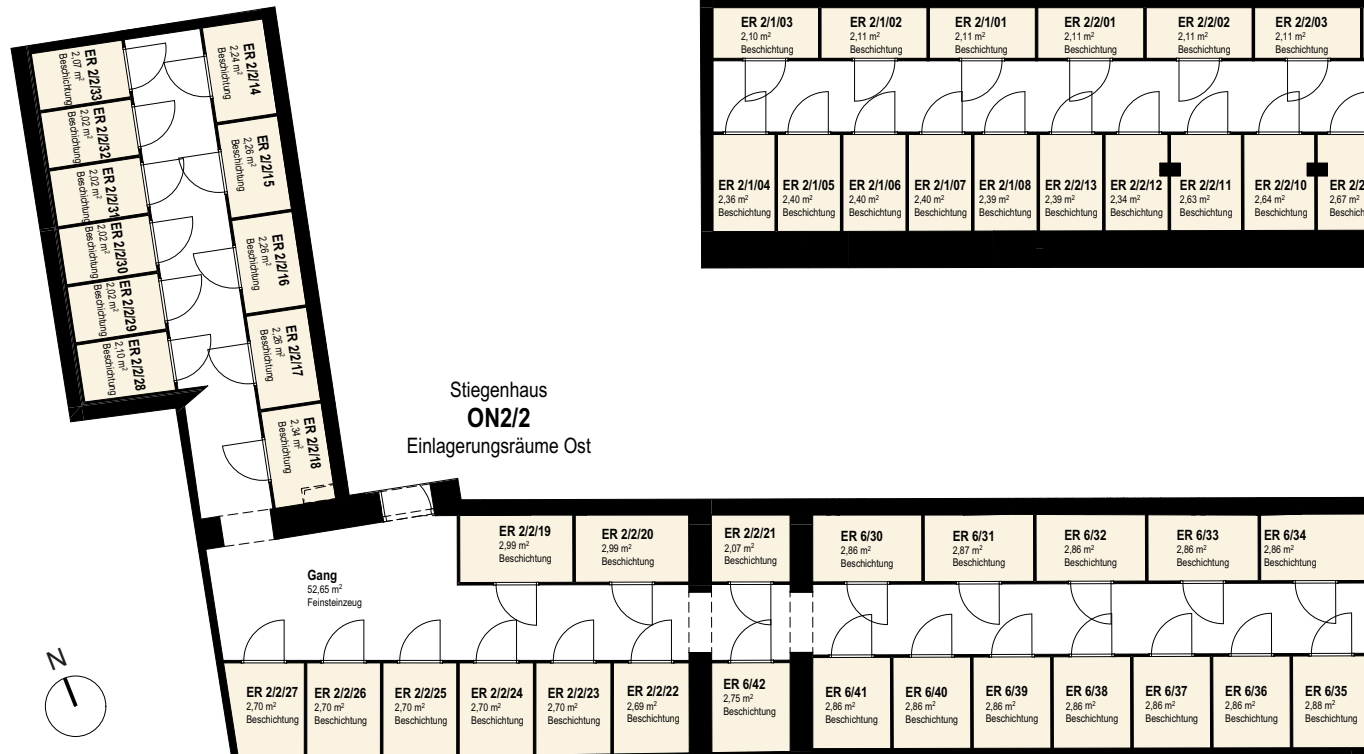


Kellergeschoss Einlagerungsräume

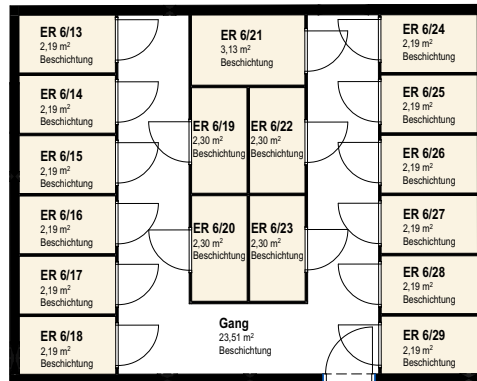
Stiegenhaus
ON2/2
Einlagerungsräume West



Stiegenhaus
ON2/2
Einlagerungsräume Ost



Kellergeschoss
Einlagerungsräume

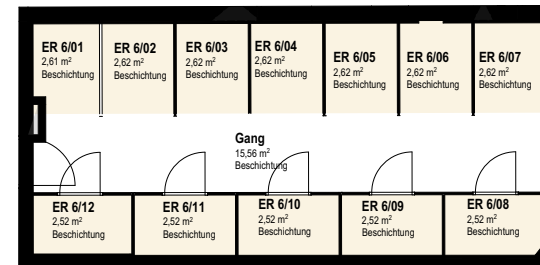


Stiegenhaus
ON 2/2
und Tiefgarage

← →

Stiegenhaus
ON 6

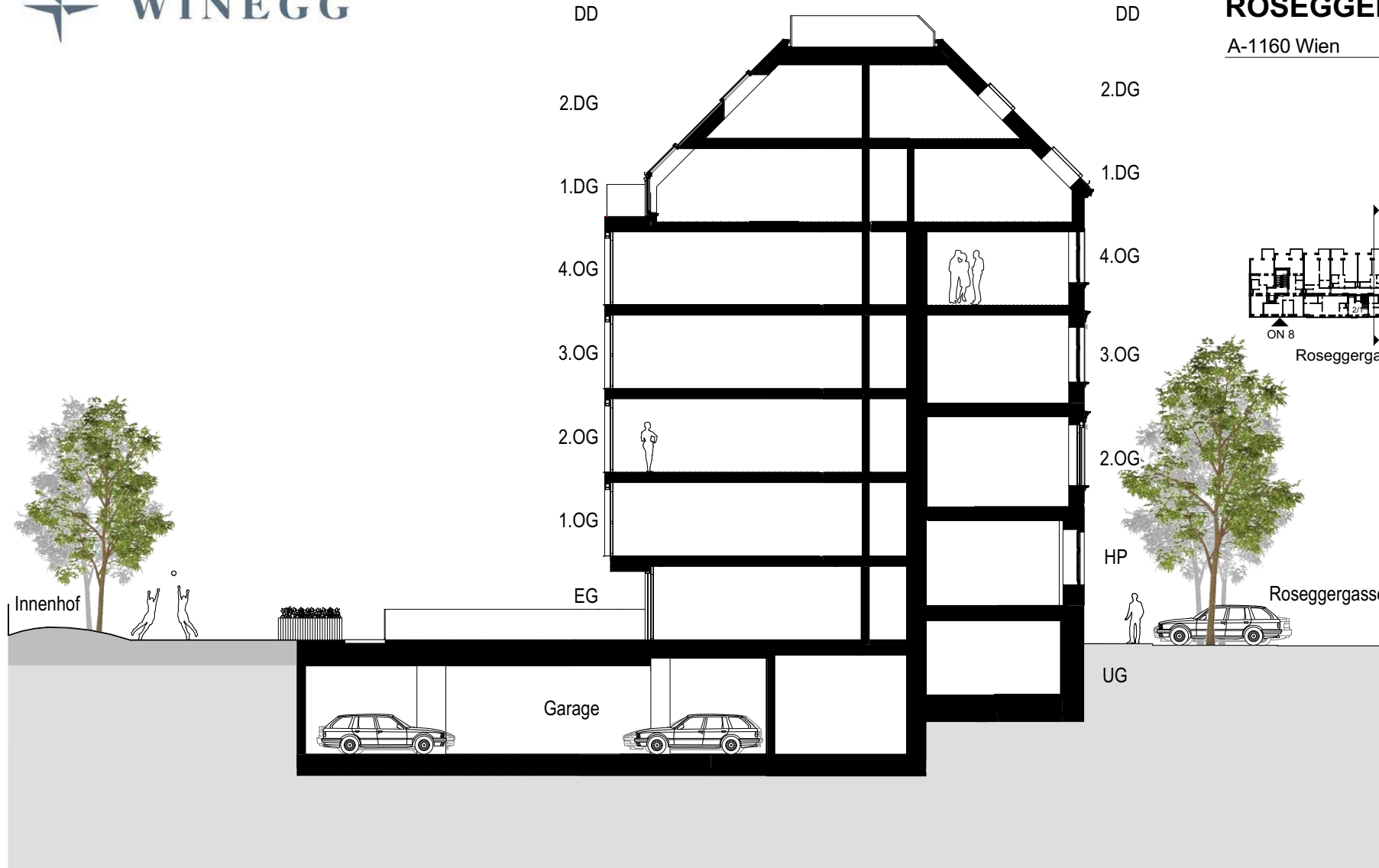
Stiegenhaus
ON 6



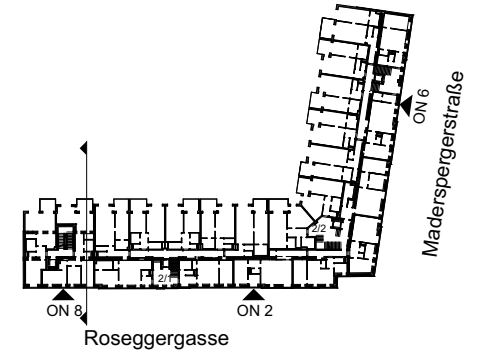
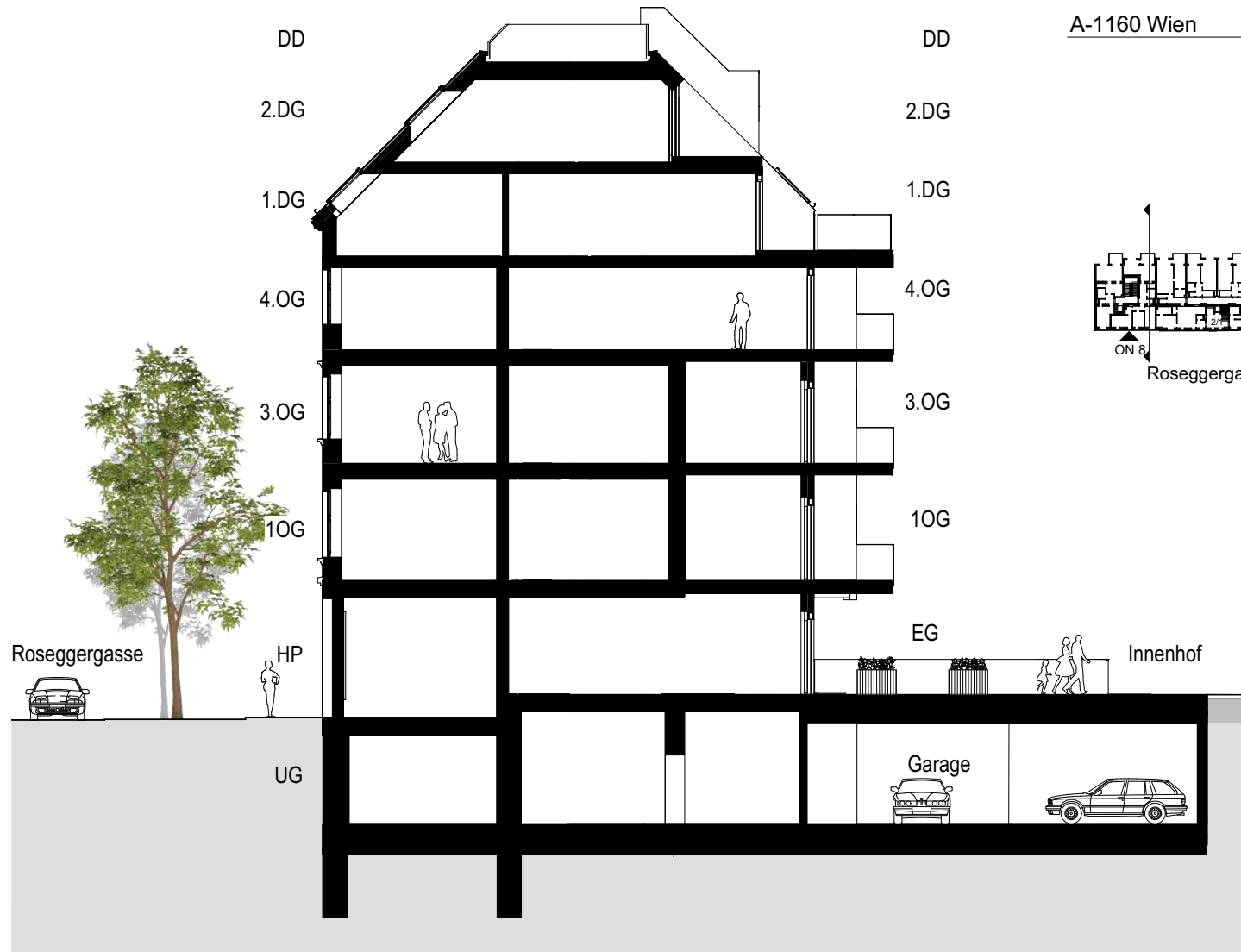
Kellergeschoss Einlagerungsräume

ROSEGGERGASSE 2-8

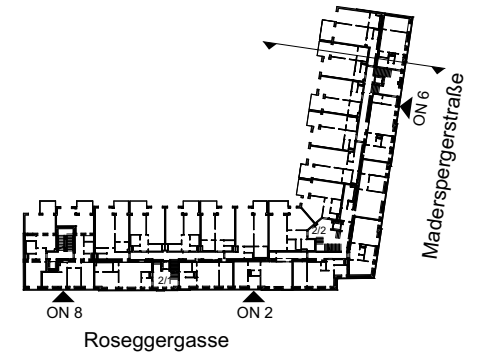
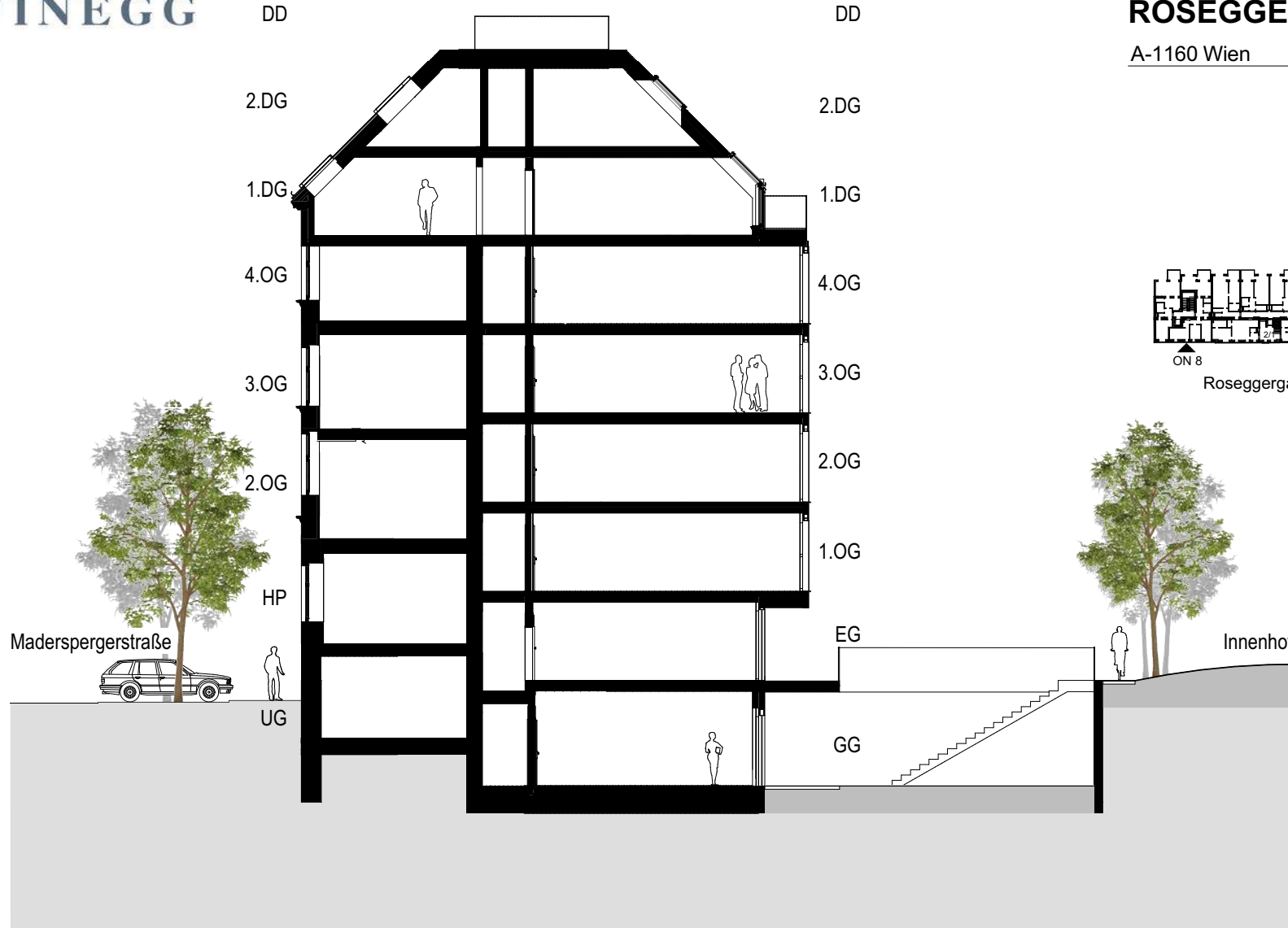
A-1160 Wien



Schnitt Roseggergasse



Schnitt Stiege 8



Schnitt Maderspergerstraße