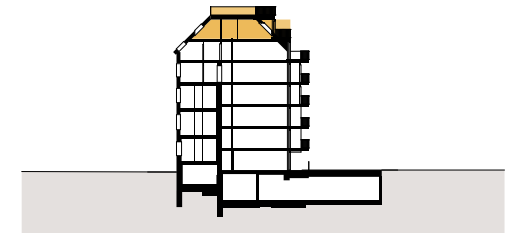
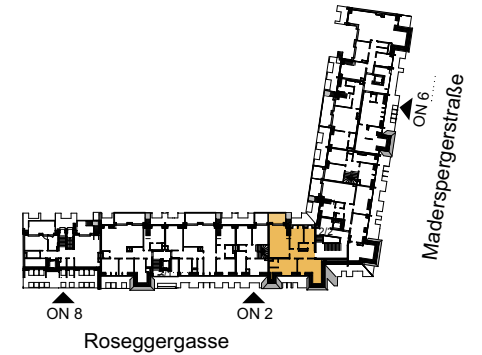
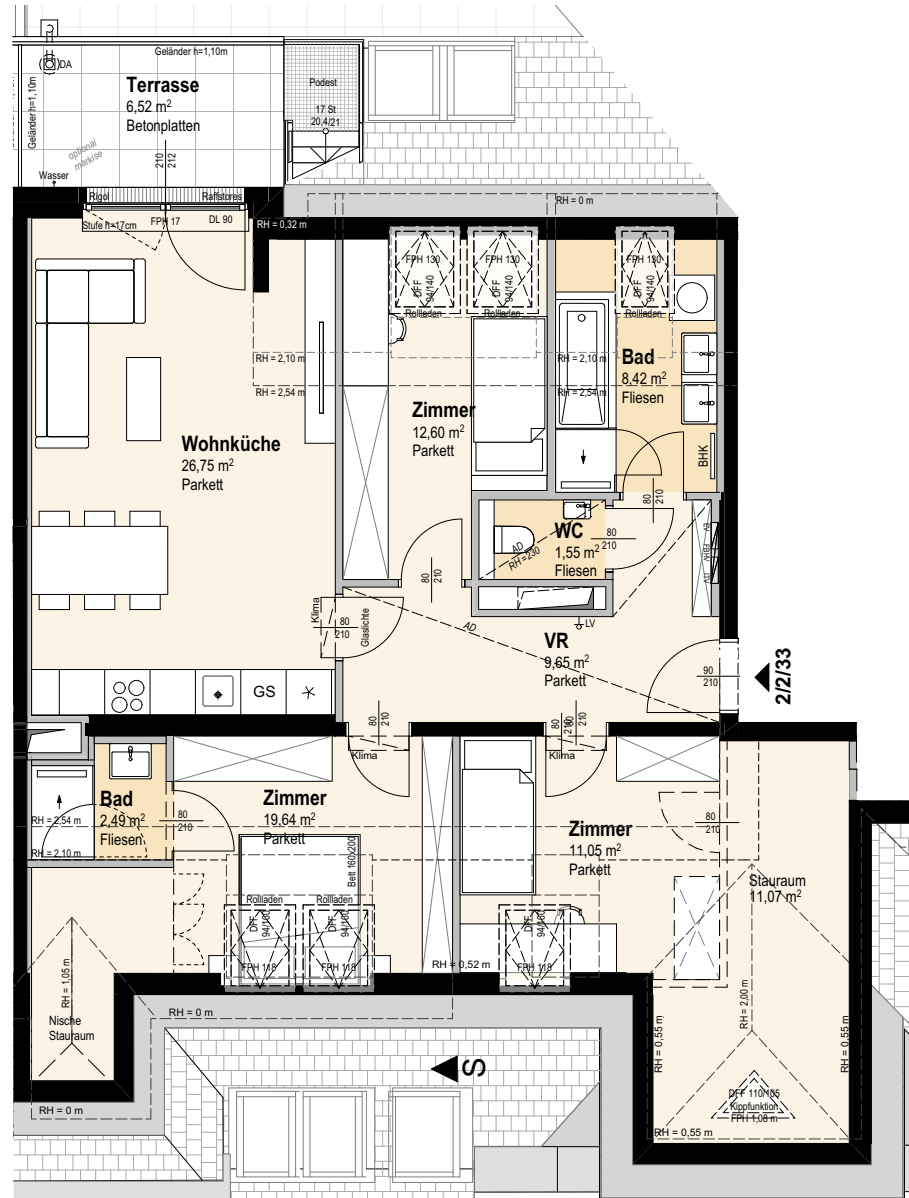


Schnitt

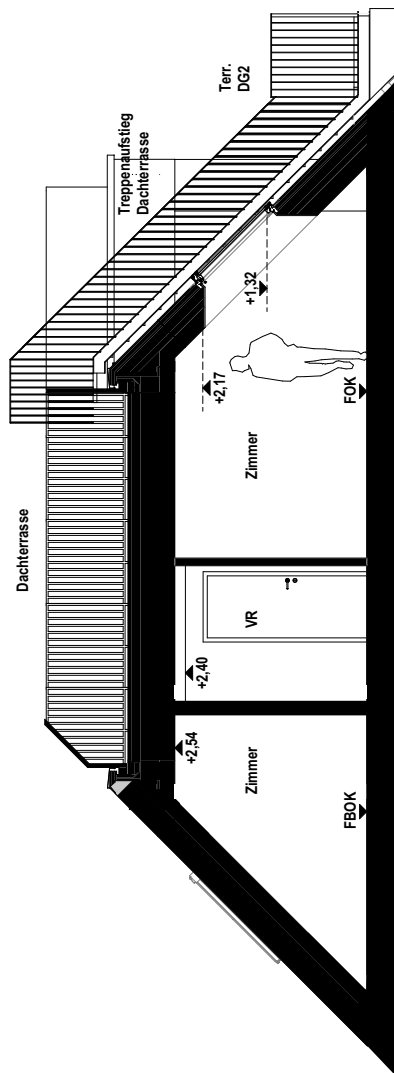


Top 2/2/33

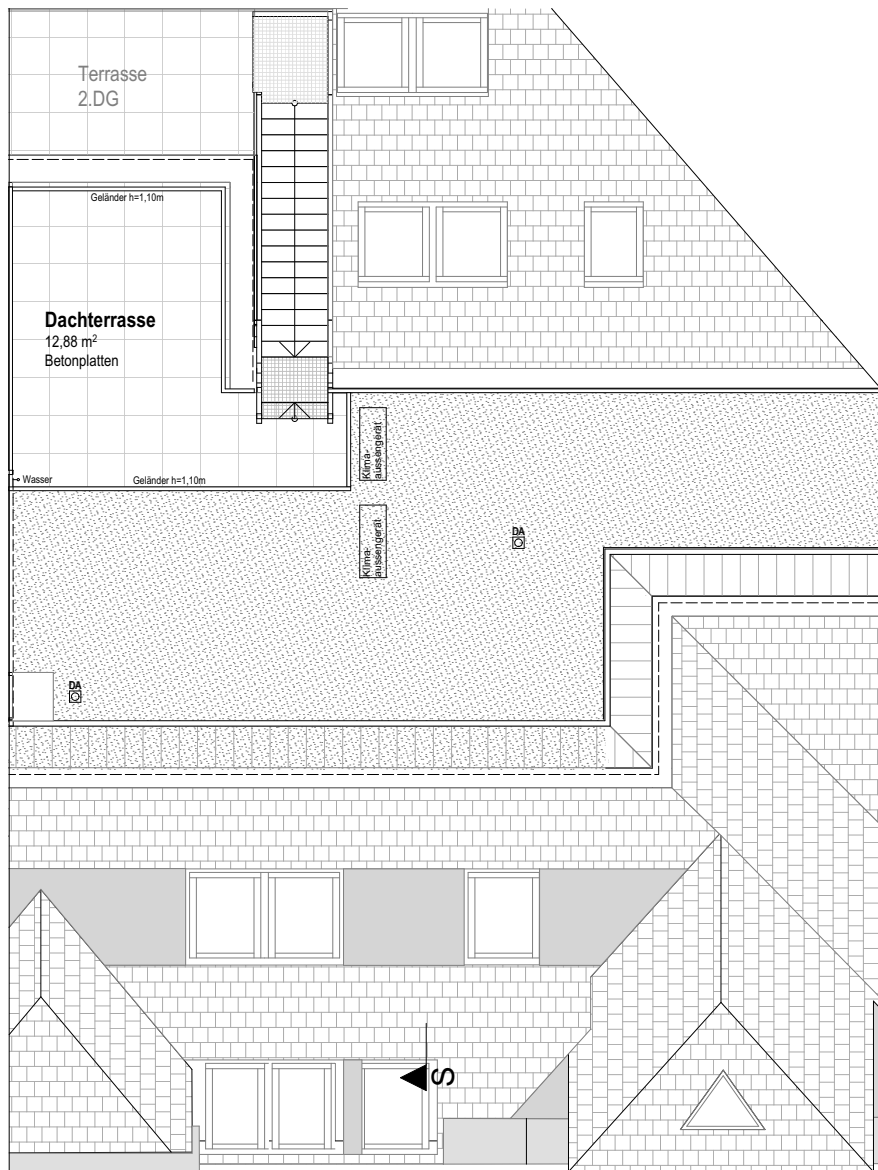
2. DACHGESCHOSS 4 ZIMMER

Wohnnutzfläche	ca. 92,15 m ²
zusätzl. Stauraum	ca. 11,07 m ²
Balkon/Terrasse	ca. 19,40 m ²
Einlagerungsraum	ca. 2,27 m ²
Raumhöhe	ca. 2,54 m
Raumhöhe bei AD	ca. 2,40 m

(wenn nicht anders angegeben)

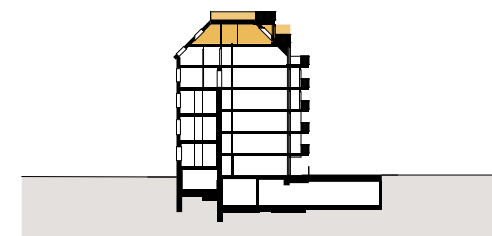
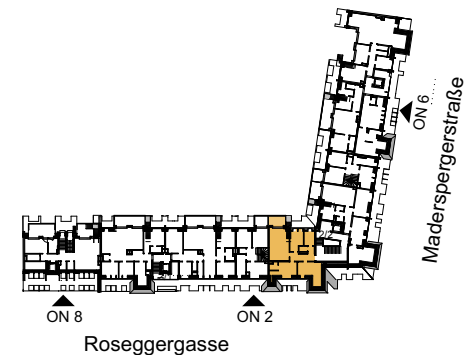


Schnitt



ROSEGGERGASSE 2-8

A-1160 Wien



Top 2/2/33 Terrasse

DACHDRAUFSICHT 4 ZIMMER

Wohnnutzfläche	ca. 92,15 m ²
zusätzl. Stauraum	ca. 11,07 m ²
Balkon/Terrasse	ca. 19,40 m ²
Einlagerungsraum	ca. 2,27 m ²
Raumhöhe	ca. 2,54 m
Raumhöhe bei AD	ca. 2,40 m

(wenn nicht anders angegeben)

